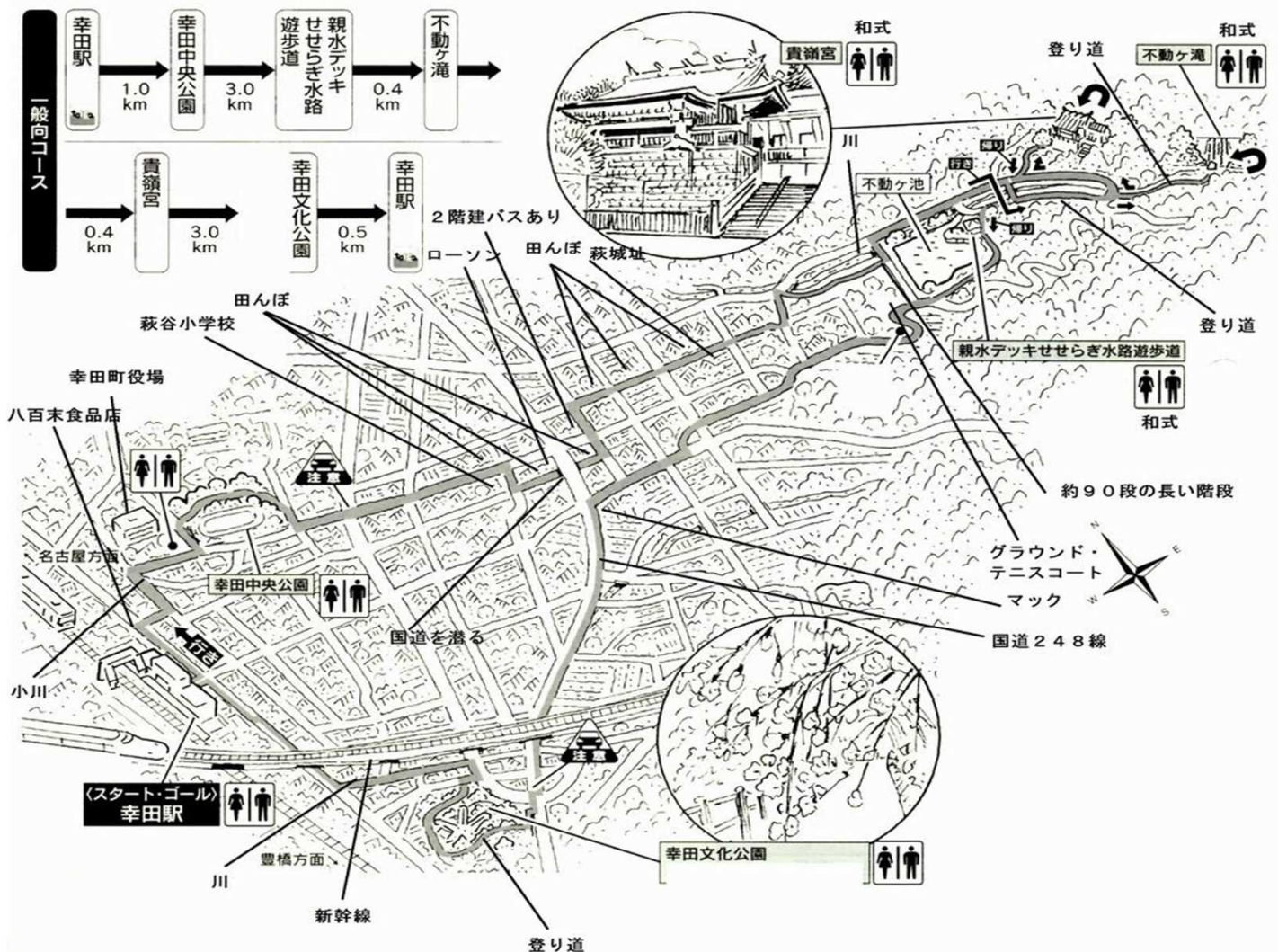


# 歩こう会 「山陰神道の本宮「貴嶺宮」と幸田しだれ桜」

2017年4月28日

■スタート駅/東海道線 幸田駅 ■コース距離/約8.3km ■所要時間/約4時間30分



計画より1週間遅れとなりましたが、晴天に恵まれ、絶好のウォーキング日和となりました。4月度は池村さん、岸本さん、平野さん、福田さん、藤井さん、松倉さん、八島さん、山端さん、吉田(俊)さん、吉田(美)さん、渡邊さんと西村の12名でウォーキングを実施。まず恒例の駅前にて記念写真をパチリ。比較的閑散とした駅前から出発し、程なく、幸田町役場を見て、幸田中央公園に入る。早々に最初の休憩後、歩を進め、コンビニで昼食のおにぎりをゲットし、萩城址で地元の人に萩城の謂れを聴く。そして、90段の階段を上り、せせらぎ水路遊歩道に到着。持参した弁当を頂く。その後不動ヶ滝に向う、小規模な滝に少しがっかり。そして「貴嶺宮」に到着、新しく建立され、とても立派な本殿でした。その後一気に幸田文化公園に向かう。しだれ桜ではなく、葉桜になっていました。暫し休憩後、ゴールの幸田駅に一気向かう。

今回は1週間ずれましたが、天候に恵まれ、心地いいハイキングになりました。次回はJR熱田駅から相生山の竹林を散策し、天白川畔をウォークします。5月はとてもいい季節です、少し汗をにじませながら歩くと体調管理に最適です。皆さんのお越しをお待ちしています。



4978 JR東海道本線 幸田駅を12名で元気にスタート



4979 福田さんの背筋伸ばし



4981 平野さんしっかりピース



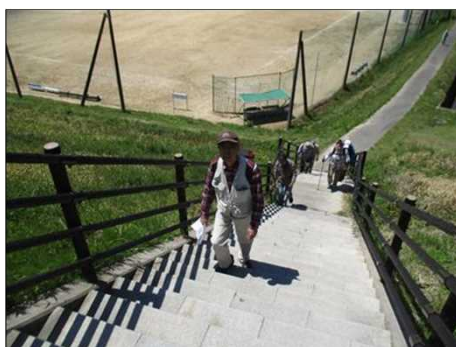
4982 山端さんの笑顔



4983 暫し休憩



4984 萩城の謂れを地元の人に聴く



4986 90段の階段を上る福田さん



4988 池村さんは軽快に登る



4989 ストックを突いて上る



4991 俯き加減で！



4992 平野さん ビデオ片手に



4994 山端さん 笑顔で登る



4995 最後尾が登ってくる



4996 青空の下、手弁当を頂く



4997 姫のお食事



4999 東屋の下でお昼



5000 藤井さんにはソーセージがお似合い



5002 昼食後の団欒



5003 不動ヶ滝に向かう



5004 いよいよ最後の上りへ



5006 一筋の滝が不動ヶ滝



5007 皆さん少しがっかり！



5008 二人のツーショット♥



5009 「貴嶺宮」へ



5010 立派な黒髪の松倉さん



5011 「貴嶺宮」の階段を上る



5012 お元気な八島さん



5015 綺麗に砂利が敷かれた



5016 藤の花が季節を醸し出す



5017 新しい正殿にて



5019 「幸田文化公園」にて休憩



5021 葉ザクラのシダレが風で



5023 木陰で暫し休憩



5028 「幸田文化公園」のジャンглの前にて